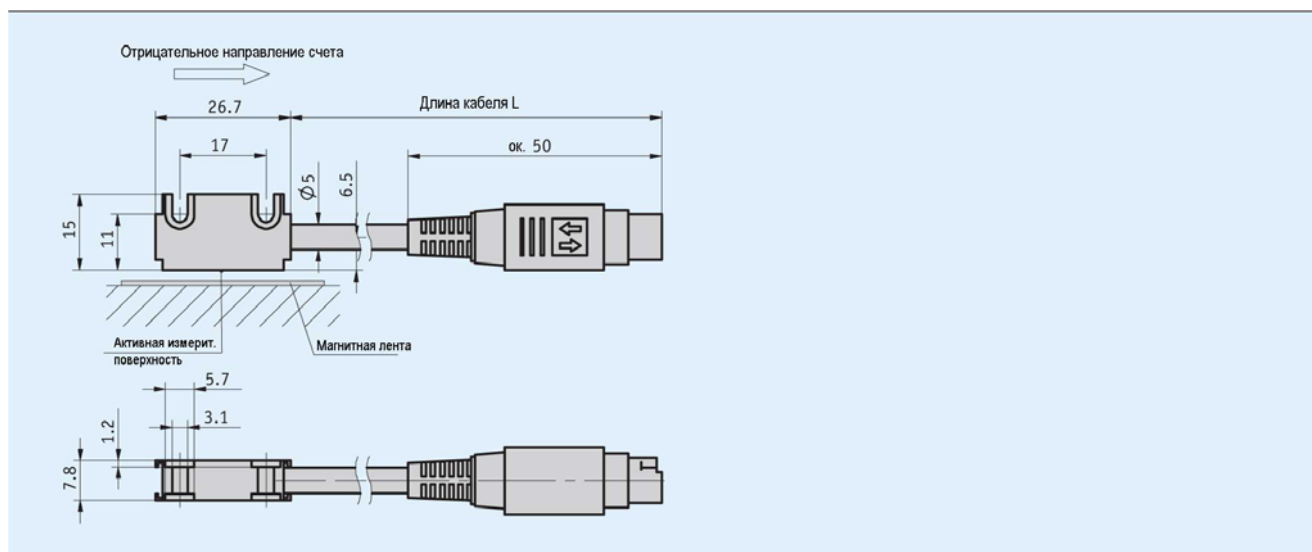
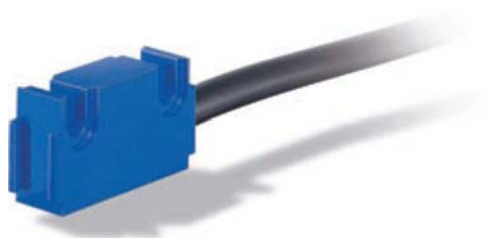


Магнитный датчик MS100/1

инкрементальный, миниатюрная конструкция, для измерительного дисплея MA100/2

Особенности

- Макс. разрешение 1 мкм вместе с MA100/2
- Повторяемость макс. ± 1 мкм с MA100/2
- Компактная конструкция



Механические характеристики

Параметр	Технические данные	Дополнение
Измерительная линейка	MB100	
Системная точность	$\pm (0,01 + 0,01 \times L)$, мм, L [м]	Вместе с MA100/2
Повторяемость	Макс. ± 1 мкм	Вместе с MA100/2
Расстояние считывания датчик/лента	Макс. 0,4 мм	По всей измеряемой длине
Скорость перемещения	Макс. 5 м/с	
Материал корпуса	Алюминий лакированный, голубой цвет	
Материал оболочки кабеля	PVC или PUR маслостойкий	
Диапазон рабочих температур	-20...+70 °C	
Диапазон температур хранения	-20...+85 °C	
Относительная влажность воздуха	100%	Допускается выпадение конденсата
Вид защиты	IP67	
Вибростойкость	10 g/50 Гц	

Магнитный датчик MS100/1

инкрементальный, миниатюрная конструкция, для измерительного дисплея MA100/2

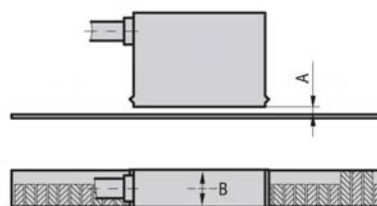
Электрические характеристики

Параметр	Технические данные	Дополнение
Напряжение питания	Питание от измерительного дисплея	
Потребляемый ток	Питание от измерительного дисплея	
Подключение	Разъем mini-DIN	
Требование к реальному масштабу времени	Выдача сигнала с частотой, пропорциональной скорости перемещения	

Указания по монтажу

Расстояние считывания датчик/лента А	Макс. 0,4 мм
Боковое смещение В	Макс. ± 2 мм

Расстояние считывания датчик/лента (датчик изображен условно)

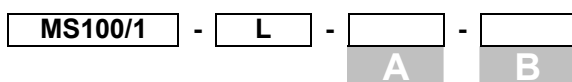


Заказ

▪ Таблица заказа

Параметр	Данные для заказа	Варианты	Дополнение
Материал оболочки кабеля	PVC	А	Маслостойкий
	PUR		
Длина кабеля L	...	В	1...10 м, с шагом 1 м

▪ Ключ заказа



Комплект поставки: MS100/1, информация для пользователя, крепежные винты Inbus M3 x 14 мм ISO 4762, пружинные шайбы M3 DIN 7980, хомутик для кабеля, шаблон для зазора 0,2 мм

Дополнительная информация:

Краткое введение
Обзор продукции

стр. 14
стр. 4