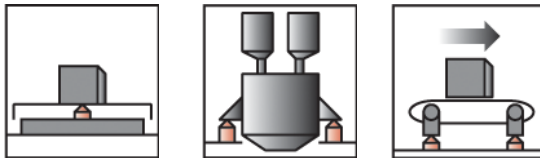
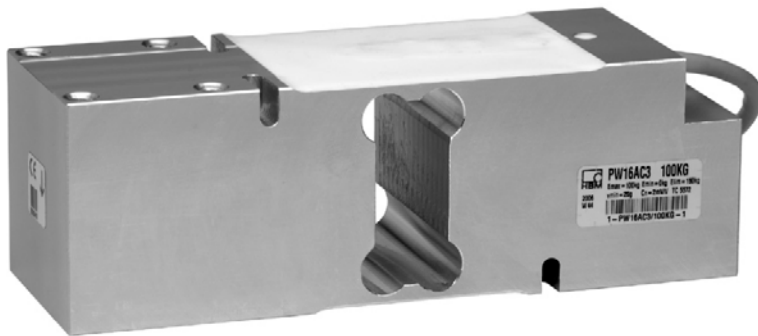


# PW16A...

## Платформенные датчики веса



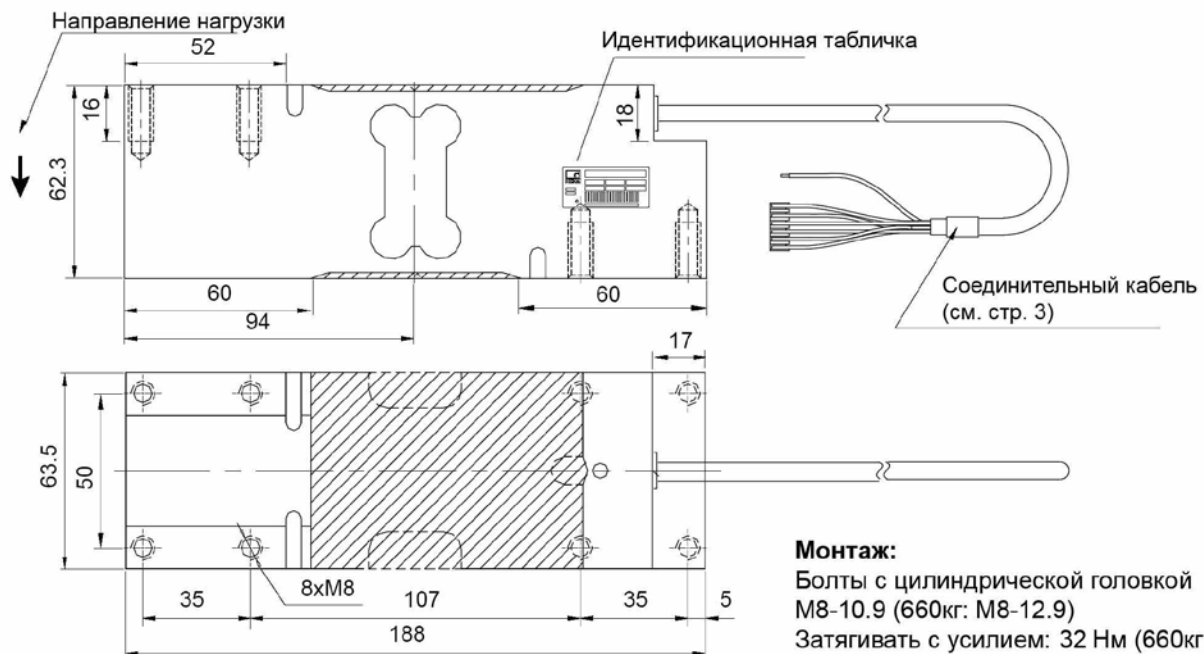
### Особенности

- Соответствие OIML-R60
- Макс. нагрузки: 30 кг ... 660 кг
- Компенсация смещенной нагрузки (OIML R76)
- Соответствует стандартам по ЭМС (EN 45 501)
- 6-ти проводное подключение

### Опции:

- Уменьшенный поверочный интервал для многодиапазонных применений
- Различная длина кабеля
- Взрывозащищенные исполнения
- Возможность параллельного подключения

### Размеры, мм



## Технические характеристики

Тип		PW16A...																			
Класс точности		C3 <sup>1)</sup>							C3MR <sup>1)</sup>												
Кол-во поверочных интервалов		3000							3000												
Макс. нагрузка (E <sub>max</sub> )*	кг	30	50	75	100	150	200	250	300	500	660	30	50	75	100	150	200	250	300	500	660
Мин. поверочный интервал (v <sub>min</sub> )	г	5	10	10	20	20	50	50	50	100	100	2	5	5	10	10	20	20	20	50	50
Макс. размер платформы	мм	600 x 600																			
Номинальная чувствительность (C <sub>N</sub> )	мВ/В	2,0 ± 0,2																			
Нулевой сигнал	мВ/В	0 ± 0,1																			
Температ. отклонение нуля (TK <sub>0</sub> ) <sup>1)</sup>	% от C <sub>n</sub> / 10 К	±0,0233	±0,0280	±0,0187	±0,0280	±0,0187	±0,0350	±0,0280	±0,0233	±0,0280	±0,0212	±0,0093	±0,0140	±0,0093	±0,0140	±0,0093	±0,0140	±0,0112	±0,0093	±0,0140	±0,0106
Температ. отклонение чувствительности (TK <sub>c</sub> ) <sup>2)</sup> в диапазоне температур +20°C...+40°C в диапазоне температур. -10°C...+20°C	% от C <sub>n</sub> / 10 К	±0,0175 ±0,0117																			
Гистерезис (d <sub>ny</sub> ) <sup>2)</sup>	%	±0,0166																			
Нелинейность (d <sub>lin</sub> ) <sup>2)</sup>		±0,0166																			
Ползучесть (d <sub>DR</sub> )		±0,0166																			
Погрешность при эксцентричной нагрузке (OIML R76) <sup>3)</sup>	%	±0,0233																			
Входное сопротивление (R <sub>LC</sub> )		Ом	300...500																		
Выходное сопротивление (R <sub>0</sub> )		Ом	300...500																		
Номинальное напряжение питания (U <sub>ref</sub> )	В	5																			
Ном. диапазон напряжения питания		0 ... 12																			
Макс. напряжение питания (U <sub>U</sub> )		15																			
Сопротивление изоляции (R <sub>is</sub> )	ГОм	>2																			
Номинальный диапазон температур (B <sub>T</sub> )	°C	-10...+40																			
Рабочий диапазон температур (B <sub>tu</sub> )	°C	-10...+50																			
Температура хранения (B <sub>tl</sub> )	°C	-25...+70																			
Предельная нагрузка (E <sub>L</sub> )	% от E <sub>max</sub>	150																			
Предельная поперечная нагрузка (E <sub>lg</sub> ), в статике		300																			
Разрушающая нагрузка (E <sub>d</sub> )		300																			
Измерительный ход (S <sub>nom</sub> ), ориент.	мм	<0,5																			
Вес (G), ориент.	Кг	1,8																			
Класс защиты (IP) по EN 60 529		IP67																			
Материал:		Алюминий Силикон ПВХ																			

\* для макс. нагрузок 30 кг и 50 кг сертификат OIML готовится

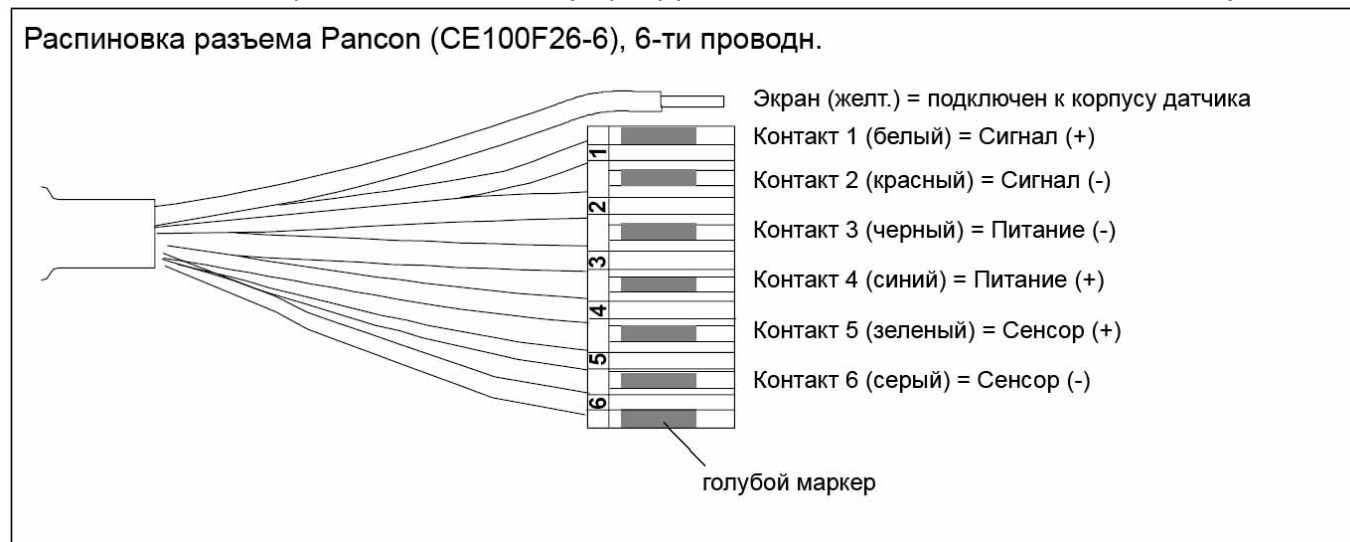
<sup>1)</sup> Согласно OIML-R60 с P<sub>LC</sub> = 0,7.

<sup>2)</sup> Суммарное значение нелинейности, гистерезиса и температурного отклонения чувствительности соответствуют требованиям OIML R60.

<sup>3)</sup> Погрешность соотв. классу OIML R76.

## Кодировка проводов

Подключение 6-ти проводным кабелем (варьируемая длина кабеля: 1,5м; 3м; 6м; 12м)



## Коды заказов

### PW16A... (Алюминий)

Тип	PW16A	
Точность	С3 (OIML)	
Примечание	Длина кабеля 3м (6-ти провод.)	
Нагрузка	№ заказа	
30кг	1-PW16AC3/30KG-1	
50кг	1-PW16AC3/50KG-1	
75кг	1-PW16AC3/75KG-1	
100кг	1-PW16AC3/100KG-1	
150кг	1-PW16AC3/150KG-1	
200кг	1-PW16AC3/200KG-1	
250кг	1-PW16AC3/250KG-1	
300кг	1-PW16AC3/300KG-1	
500кг	1-PW16AC3/500KG-1	
660кг	1-PW16AC3/660KG-1	

# PW16A... (Алюминий), опциональные версии [!!!]

№ заказа	
K-PW16A	

<i>Код</i>	Опция 1: Механическое исполнение	
<b>N</b>	Стандарт	

<i>Код</i>	Опция 2: Точность	
<b>C3</b>	C3 (OIML)	
<b>MR</b>	C3-MR (OIML)	

<i>Код</i>	Опция 3: Нагрузка	
<b>30</b>	30 кг	
<b>50</b>	50 кг	
<b>75</b>	75 кг	
<b>100</b>	100 кг	
<b>150</b>	150 кг	
<b>200</b>	200 кг	
<b>250</b>	250 кг	
<b>300</b>	300 кг	
<b>500</b>	500 кг	
<b>660</b>	660 кг	

<i>Код</i>	Опция 4: Ех защита	
<b>N</b>	нет Ех	
<b>1+21</b>	ATEX Zone 1 + 21	[ только при Опции 6 = N ]
<b>2+22</b>	ATEX Zone 2 + 22 (не проводящая пыль)	[ только при Опции 6 = N ]

<i>Код</i>	Опция 5: Длина кабеля	
<b>1.5</b>	1,5 м	
<b>3</b>	3 м	
<b>6</b>	6 м	
<b>12</b>	12 м	

<i>Код</i>	Опция 6: Прочее	
<b>N</b>	без	
<b>A</b>	2мВ/В ± 0,1% / 410 Ом ± 0,3 Ом [только при Опции 4 = N] (для параллельного подключения)	

K-PW16A - 

N					
---	--	--	--	--	--

[!!!] Не все коды сочетаются друг с другом. Обратите внимание на примечания в квадратных скобках!