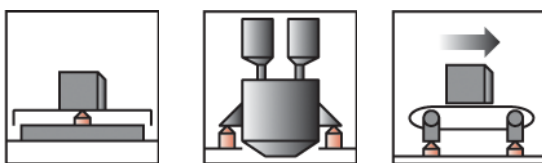
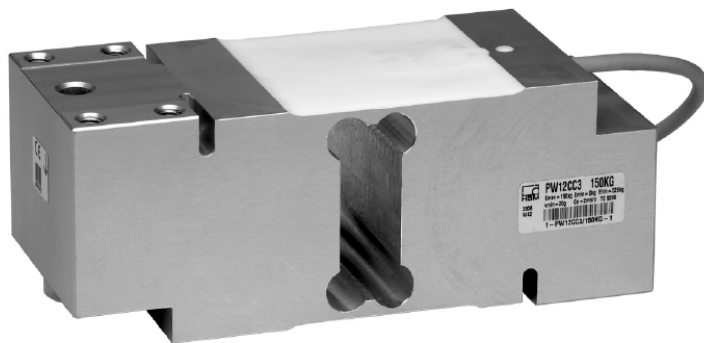


PW12C...

Платформенные датчики веса



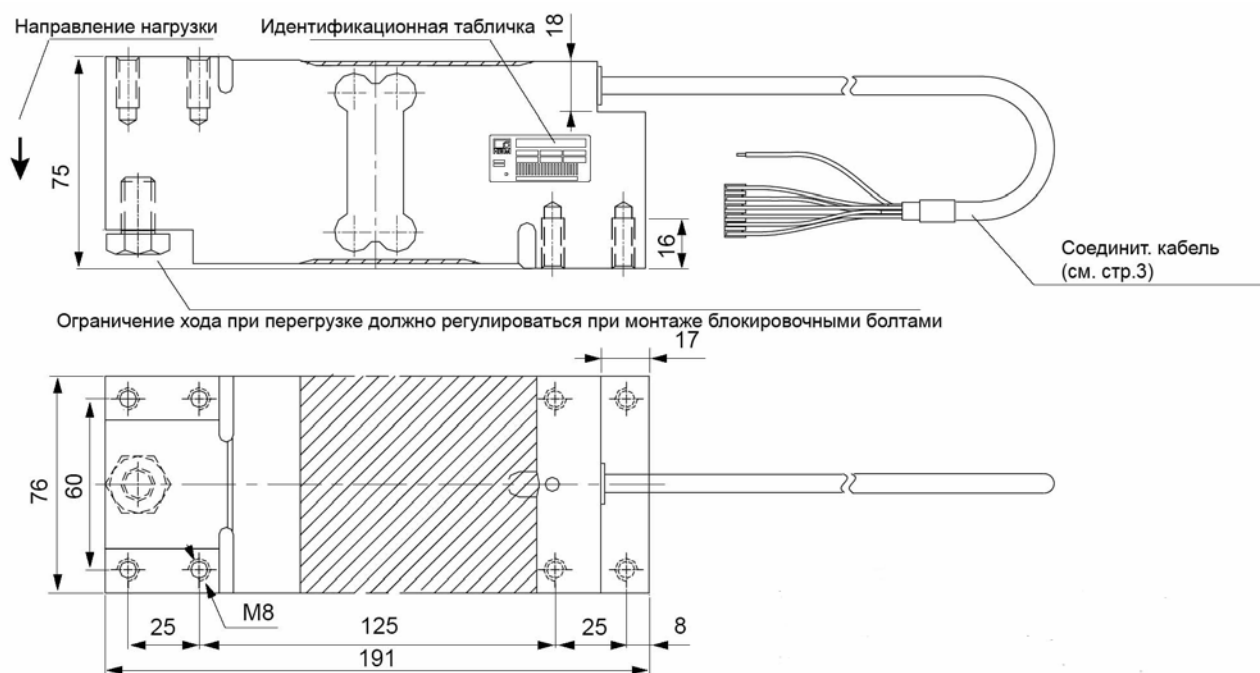
Характерные особенности

- одобрен OIML R60
- макс. нагрузки: 50 кг... 750 кг
- компенсация смещенной нагрузки (OIML R76)
- соответствует стандартам по ЭМС (EN 45 501)
- 6-ти проводное подключение

Опционально:

- уменьшенный поверочный интервал для многодиапазонных применений
- взрывозащищенное исполнение
- различные длины кабеля
- возможно параллельное подключение однотипных датчиков

Размеры (мм)



Монтаж:

Винты с цилиндрическими головками:

(50 ... 500 кг): M8-10.9

(635 кг; 750 кг): M8-12.9

Затягивать с усилием:

(50 ... 500 кг): 35 Н·м

(635 кг; 750 кг): 42 Н·м

Технические характеристики

Тип		PW12C...									
Класс точности ¹⁾		С3; С3MR									
Число поверочных интервалов		3000									
Номинальная нагрузка (E _{max}) ²⁾	кг	50	75	100	150	200	250	300	500	635	750
Минимальный поверочный интервал (V _{min}) Класс точности С3	г	10	10	20	20	50	50	50	100	100	100
Температ. отклонение нуля (TK ₀) Класс точности С3	%C _n / 10K	±0.0280	±0.0186	±0.0280	±0.0186	±0.0350	±0.0280	±0.0233	±0.0280	±0.0221	±0.0186
Минимальный поверочный интервал (V _{min}) Класс точности С3MR	г	5	5	10	10	20	20	20	50	50	50
Температ. отклонение нуля (TK ₀) Класс точности С3MR	%C _n / 10K	±0.0140	±0.0093	±0.0140	±0.0093	±0.0140	±0.0112	±0.0093	±0.0140	±0.0110	±0.0093
Макс. размер платформы	мм	800x800									
Номинальная чувствительность (C _N)	мВ/В	2.0±0.2 (Опция 6: A = 2 мВ/В ± 0.1%)									
Нулевой сигнал (без «мертвой» нагрузки)		0±0.1									
Температ. отклонение чувствительности (TK _C) ³⁾ в диапазоне температур +20°C...+40°C в диапазоне температур. -10°C...+20°C	%C _n / 10K	±0.0175 ±0.0117									
Гистерезис (d _{ny}) ³⁾	%C _n	±0.0166									
Нелинейность (d _{lin}) ³⁾		±0.0166									
Ползучесть (d _{DR}) за 30 мин.		±0.0166									
Погрешность при эксцентричной нагрузке (OIML R76) ⁴⁾		±0.0233									

Входное сопротивление (R_{LC})	Ом	300...500
Выходное сопротивление (R_O)	Ом	330...430 (Опция 6: A = 410 Ом \pm 0.2 Ом)
Номинальное напряжение питания (U_{ref})	В	5
Макс. напряжение питания (V_U)	В	15
Сопротивление изоляции (R_{is}) на 100 V_{DC}	ГОм	>2
Номинальный диапазон температур (V_T)	°C	-10...+40
Рабочий диапазон температур (V_{TW})	°C	-10...+50
Температура хранения (V_{TL})	°C	-25...+70
Предельная нагрузка (E_L) при макс. эксцентриситете 100 мм	% от E_{max}	150
Предельная поперечная нагрузка (E_{Lq}), в статике		300
Разрушающая нагрузка (E_d)		300
Измерительный ход (S_{nom}) при E_{max}, ориент.	мм	<0.5
Вес (G), ориент.	кг	2.4
Класс защиты по EN 60 529 (IEC 529)		IP67
Материал: Измерительный элемент Защитное покрытие Оплетка кабеля		Алюминий Силикон ПВХ

¹⁾ Согласно OIML R60 с $P_{LC} = 0.7$

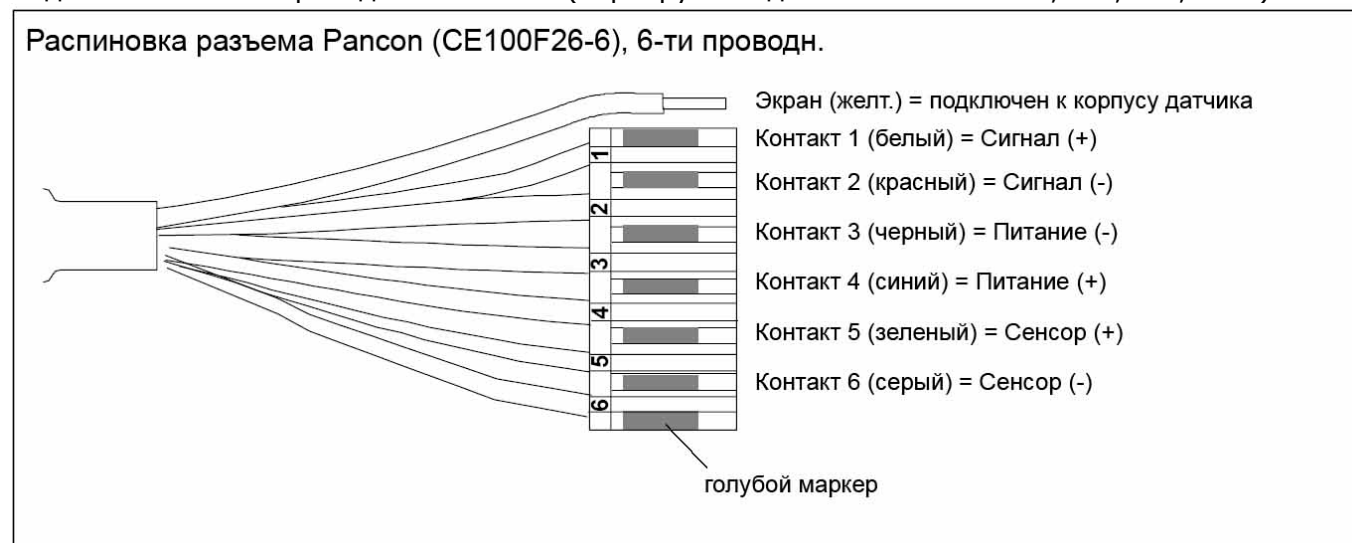
²⁾ Макс. эксцентричная нагрузка в соотв. с OIML R76

³⁾ Суммарное значение этих величин соответствует требованиям OIML R60

⁴⁾ Погрешность при эксцентричной нагрузке в соотв. с классом OIML R76

Кодировка проводов

Подключение 6-ти проводным кабелем (варьируемая длина кабеля: 1.5 м, 3 м, 6 м, 12 м)



Коды заказов

PW12С... (Алюминий)

Тип	PW12С	
Точность	С3 (OIML)	
Примечание	Длина кабеля 3м (6-ти провод.)	
Ном. нагрузка	№ заказа	
50кг	1-PW12CC3/50KG-1	
75кг	1-PW12CC3/75KG-1	
100кг	1-PW12CC3/100KG-1	
150кг	1-PW12CC3/150KG-1	
200кг	1-PW12CC3/200KG-1	
250кг	1-PW12CC3/250KG-1	
300кг	1-PW12CC3/300KG-1	
500кг	1-PW12CC3/500KG-1	
635кг	1-PW12CC3/635KG-1	
750кг	1-PW12CC3/750KG-1	

К-PW12С... (Алюминий), опциональные версии

№ заказа	
К-PW12С	

<i>Код</i>	Опция 1: Механическое исполнение	
N	Стандарт	

<i>Код</i>	Опция 2: Точность	
C3	C3 (OIML)	
MR	C3-MR (OIML)	

<i>Код</i>	Опция 3: Нагрузка	
50	50кг	
75	75 кг	
100	100кг	
150	150кг	
200	200кг	
250	250кг	
300	300кг	
500	500 кг	
635	635 кг	
750	750 кг	

<i>Код</i>	Опция 4: Ех защита	
N	нет Ех	
1+21	ATEX Zone 1 + 21 и FM	
2+22	ATEX Zone 2 + 22 (не проводящая пыль)	

<i>Код</i>	Опция 5: Длина кабеля	
1.5	1.5м	
3	3м	
6	6м	
12	12м	

<i>Код</i>	Опция 6: Прочее	
N	без	
A	(выравнивающий выход, для параллельного подключения) 2мВ/В ±0.1% / 410 Ом ±0.2 Ом	

К-PW12С -

